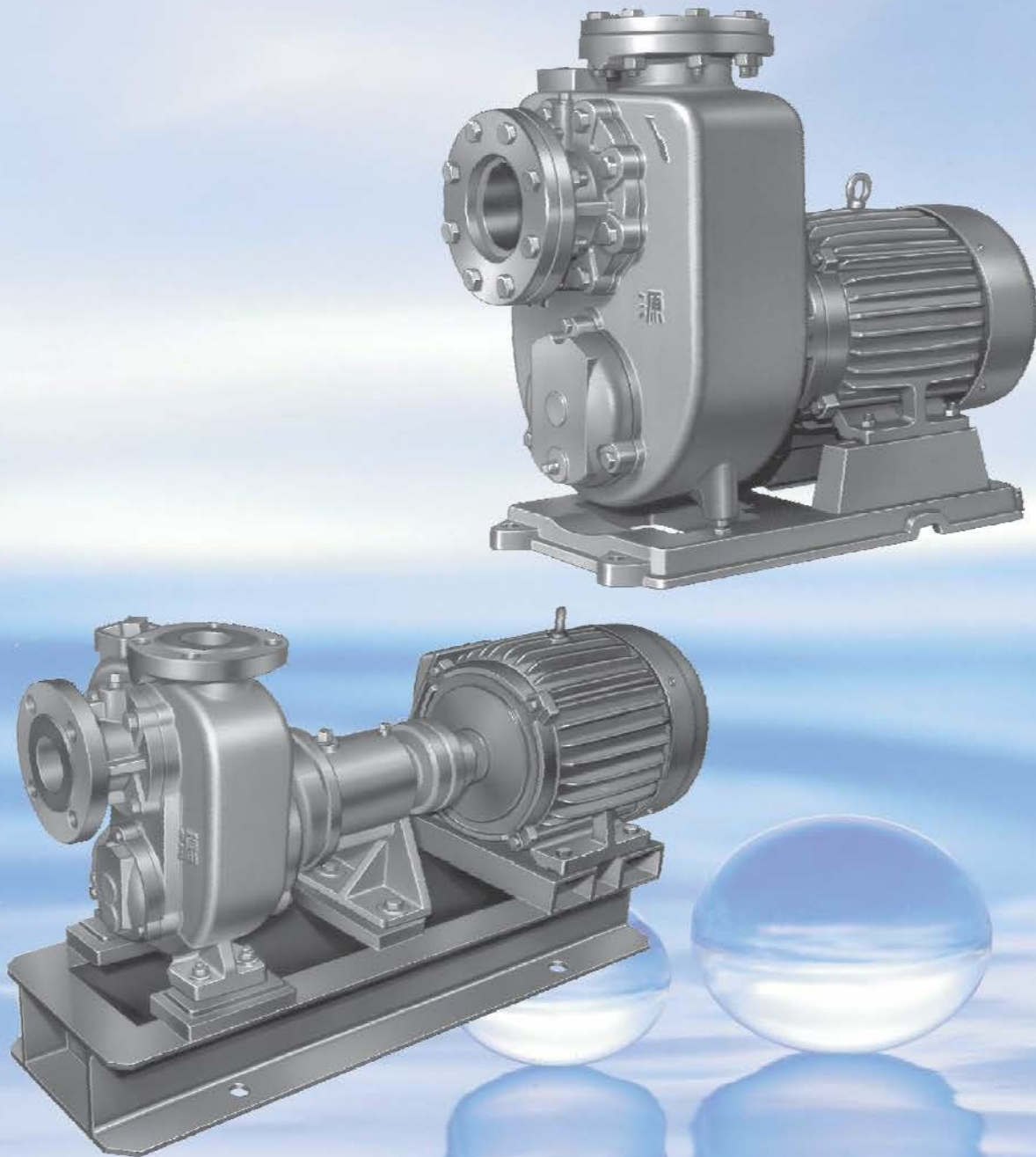


GMP
KMP

自吸式泵浦

SELF PRIMING PUMP



川源股份有限公司
GSD INDUSTRIAL CO., LTD.
ISO 9001

GMP/KMP 自吸式泵浦

簡介 (INTRODUCTION)

1. 產業工廠給水、排水用。
2. 建築工事給水、排水用。
3. 農耕栽培灌溉、排水用。
4. 下水道及淨化槽污水輸送。
5. 污水處理場污水輸送。

特點 (FEATURES)

1. GMP採同軸直接式構造，效能高、體型小、重量輕，佔用空間小，按裝方便。
2. 採用機械軸封，保證不漏水，不損軸心，免入棉紗之麻煩，延長抽水機壽命。
3. 本體特殊構造自吸能力高。
4. 葉輪採半開放式，污水雜物的輸送能力強。
5. 特殊副葉片之設計，可消除軸向推力，動力損失比採平衡孔之方式為低。
6. 只要最初一次加水運轉，即可免除往後灌水的麻煩。

型號說明 (TYPE DESCRIPTION)

GMP - 6-0.75- 40

出口口徑 DISCHARGE(mm)
 額定功率 RATED POWER(KW)
 頻 率 FREQUENCY : "6 : 60Hz"
 機 型 GMP : 直接式
 KMP : 聯軸式

規格表 (SPECIFICATIONS)

4P

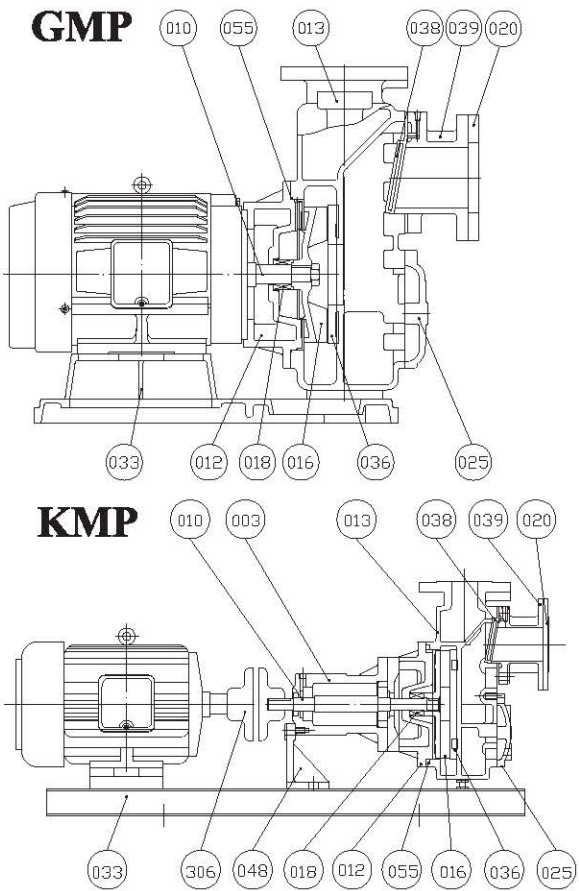
型 式 TYPE	馬達 MOTOR					泵浦 PUMP				
	出力		相數	極數	頻率	口徑 DISCH.DIA		揚程 HEAD	水量 CAP.	略重
	kw	HP	Phase	Pole	Hz	mm	in	m	ℓ/min	kgs
GMP KMP -60.75-40	0.75	1	3	4	60	40	1.5"	10	140	50
GMP KMP -61.5-50	1.5	2	3	4	60	50	2"	11	300	65
GMP KMP -62.2-65	2.2	3	3	4	60	65	2.5"	12	450	90
GMP KMP -63.7-80	3.7	5	3	4	60	80	3"	14	700	120
GMP KMP -65.5-100	5.5	7.5	3	4	60	100	4"	15	1150	160
GMP KMP -67.5-100	7.5	10	3	4	60	100	4"	18	1200	170
GMP KMP -611-150	11	15	3	4	60	150	6"	16	2400	305
GMP KMP -615-150	15	20	3	4	60	150	6"	17	3000	320
GMP KMP -619-150	18.5	25	3	4	60	150	6"	20	3000	375
GMP KMP -622-150	22	30	3	4	60	150	6"	26	3000	380

規格表 (SPECIFICATIONS)

2P

型 式 TYPE	馬達 MOTOR					泵浦 PUMP				
	出力		相數	極數	頻率	口徑 DISCH.DIA		揚程 HEAD	水量 CAP.	略重
	kw	HP	Phase	Pole	Hz	mm	in	m	ℓ/min	kgs
GMP KMP -62.2-40	2.2	3	3	2	60	40	1.5"	25	140	68
GMP KMP -63.7-50	3.7	5	3	2	60	50	2"	33	210	80
GMP KMP -65.5-65	5.5	7.5	3	2	60	65	2.5"	35	340	105
GMP KMP -67.5-65	7.5	10	3	2	60	65	2.5"	40	490	120
GMP KMP -611-65	11	15	3	2	60	65	2.5"	45	560	225
GMP KMP -615-65	15	20	3	2	60	65	2.5"	45	750	240
GMP KMP -619-80	18.5	25	3	2	60	80	3"	45	900	305
GMP KMP -622-80	22	30	3	2	60	80	3"	48	1050	310

結構圖 (CONSTRUCTION)



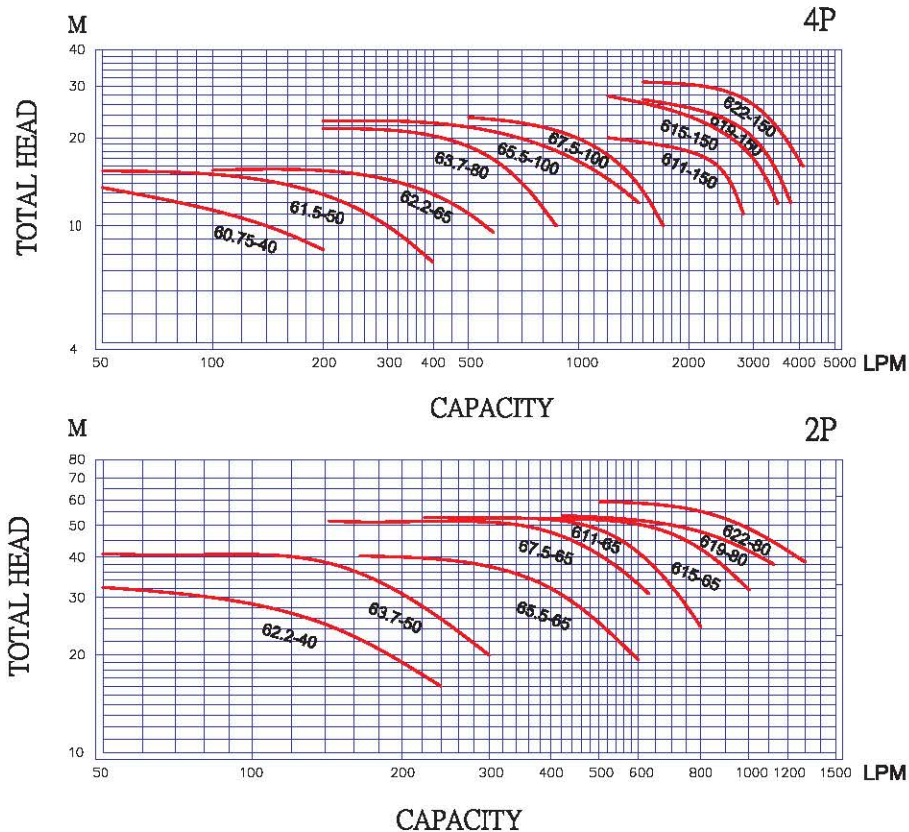
GMP材質表 (GMP MATERIALS)

編號	名稱	材質(A)	材質(B)	材質(C)
010	主 軸	SUS 410	SUS 316	SUS 316
012	中 承 座	FC 200	SCS 13	SCS 14
013	泵 浦 本 體	FC 200	SCS 13	SCS 14
016	葉 輪	FC 200	SCS 13	SCS 14
018	機 械 軸 封	Silicon-NBR		Silicon- Viton
020	凸 緣	FC 200	SCS 13	SCS 14
025	除 污 蓋	FC 200	SCS 13	SCS 14
033	機 座	FC 200 / SS 400		
038	隔 離 板	FC 200	SCS 13	SCS 14
039	閘 舌	NBR		Viton
039	閘 座	FC 200	SCS 13	SCS 14
055	O 型 環	NBR		Viton

KMP材質表 (KMP MATERIALS)

編號	名稱	材 質		
		A	B	C
003	軸 承 座	FC 200		
010	主 軸	SUS 410	SUS 304	SUS 316
012	中 承 座	FC 200	SCS 13	SCS 14
013	泵 浦 本 體	FC 200	SCS 13	SCS 14
016	葉 輪	FC 200	SCS 13	SCS 14
018	機 械 軸 封	Silicon-NBR		Silicon- Viton
020	凸 緣	FC 200	SCS 13	SCS 14
025	除 污 蓋	FC 200	SCS 13	SCS 14
033	機 座	SS 400		
036	隔 離 板	FC 200	SCS 13	SCS 14
038	閘 舌	NBR		Viton
039	閘 座	FC 200	SCS 13	SCS 14
048	軸 承 支 架	FC 200 / SS 400		
055	O 型 環	NBR		Viton
306	聯 軸 器	FC 200		

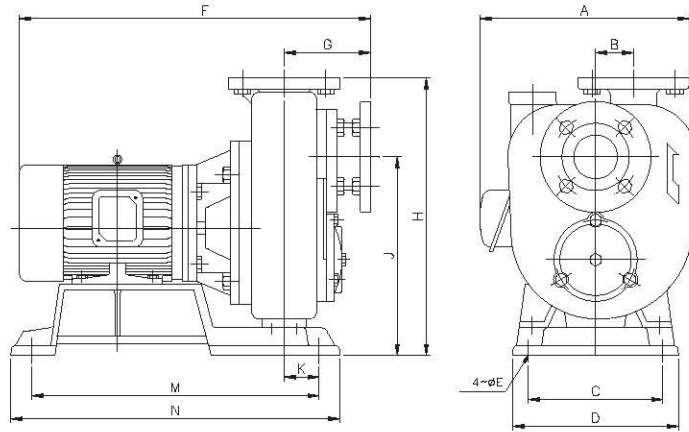
性能曲線 (PERFORMANCE CURVE)



※備註：1. 詳細資料請參考單張性能曲線。
2. 50Hz產品可依本曲線選型訂製。

GMP/KMP 自吸式泵浦

GMP外型尺寸圖 (GMP DIMENSIONS)



GMP尺寸表 (2P)

單位Units: mm

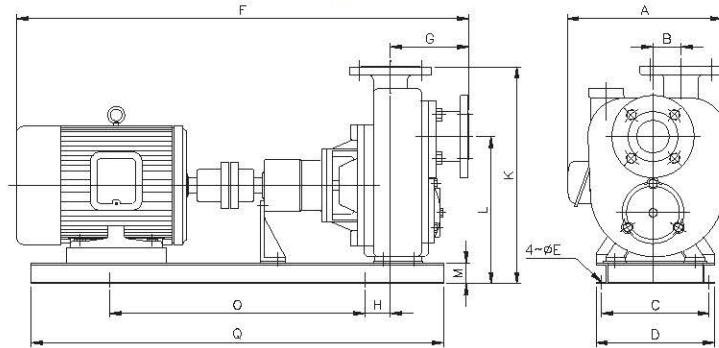
TYPE	HP	A	B	C	D	E	F	G	H	J	K	M	N
GMP-62.2-40	3	282	40	170	210	16	514.0	135	370	270	86	440	480
GMP-63.7-50	5	302	48	260	300	16	609.5	153.5	374	266	50	520	600
GMP-65.5-65	7.5	362.5	60	377	415	19	665	172.5	485	359	80	450	650
GMP-67.5-85	10	362.5	60	377	415	19	703	172.5	485	359	80	450	650
GMP-611-65	15	400.5	60	400	466	21	788	172.5	455	329	80	490	686
GMP-615-65	20	445	60	400	466	21	818	173	470	347	15	490	730
GMP-619-80	25	472	60	252	318	21	947	180	530	372	20	590	786
GMP-622-80	30	472	60	252	318	21	985	180	530	372	20	590	786

GMP尺寸表 (4P)

單位Units: mm

TYPE	HP	A	B	C	D	E	F	G	H	J	K	M	N
GMP-60.75-40	1	244	40	170	210	16	482.5	135	358	260	50	440	480
GMP-61.5-50	2	270	48	170	210	16	552.5	153.5	393	285	50	440	480
GMP-62.2-65	3	317.5	60	260	300	16	594	172.5	438	312	80	520	560
GMP-63.7-80	5	341.5	60	260	300	16	640.5	179.5	497.5	337	80	520	560
GMP-65.5-100	7.5	370	40	377	442	19	737	205	592	408	95	426	603
GMP-67.5-100	10	370	40	377	442	19	775	205	592	408	95	426	603
GMP-611-150	15	523	120	400	466	21	938	267	763	521	95	490	686
GMP-615-150	20	523	120	400	466	21	982	267	763	521	95	490	686
GMP-619-150	25	565	120	450	500	22	1043	267	803	561	95	500	900
GMP-622-150	30	565	120	450	500	22	1043	267	803	561	95	500	900

KMP外型尺寸圖 (KMP DIMENSIONS)



KMP尺寸表 (2P)

單位Units: mm

TYPE	HP	A	B	C	D	E	F	G	H	K	L	M	O	Q
KMP-62.2-40	3	248	40	150	200	22	756	132	18	434	334	100	400	700
KMP-63.7-50	5	306	48	260	300	22	883	156	78	525	420	100	500	1000
KMP-65.5-65	7.5	381	60	230	280	22	1103	173	78	519	396	100	550	1050
KMP-67.5-65	10	381	60	230	280	22	1104	173	78	519	396	100	550	1050
KMP-611-65	15	433	60	260	320	22	1256	173	78	552	429	125	700	1200
KMP-615-65	20	433	60	260	320	22	1256	173	78	552	429	125	700	1200
KMP-619-80	25	440	60	290	350	22	1329	180	90	603	445	125	900	1400
KMP-622-80	30	505	60	290	350	22	1359	180	90	623	465	125	900	1400

KMP尺寸表 (4P)

單位Units: mm

TYPE	HP	A	B	C	D	E	F	G	H	K	L	M	O	Q
KMP-60.75-40	1	256	40	110	160	16	711	135	13	406	306	75	450	650
KMP-61.5-50	2	281	48	210	250	20	872	157	9	510	405	75	500	800
KMP-62.2-65	3	326	60	250	300	22	927	173	31	540	417	100	600	1000
KMP-63.7-80	5	340	60	230	280	22	1069	180	90	578	418	100	600	1000
KMP-65.5-100	7.5	378	40	410	450	22	1173	205	133	662	487	100	600	1000
KMP-67.5-100	10	378	40	410	450	22	1209	205	55	662	487	100	650	1050
KMP-611-150	15	557	120	390	450	22	1431	266	122	841	601	125	700	1200
KMP-615-150	20	557	120	390	450	22	1472	266	142	841	601	125	700	1200
KMP-619-150	25	622	120	390	450	22	1502	266	36	836	596	125	850	1450
KMP-622-150	30	622	120	390	450	22	1502	266	36	836	596	125	850	1450

經銷商

※本型錄內容如有變更恕不另行通知
Contents of the catalogue are subject to change without notice